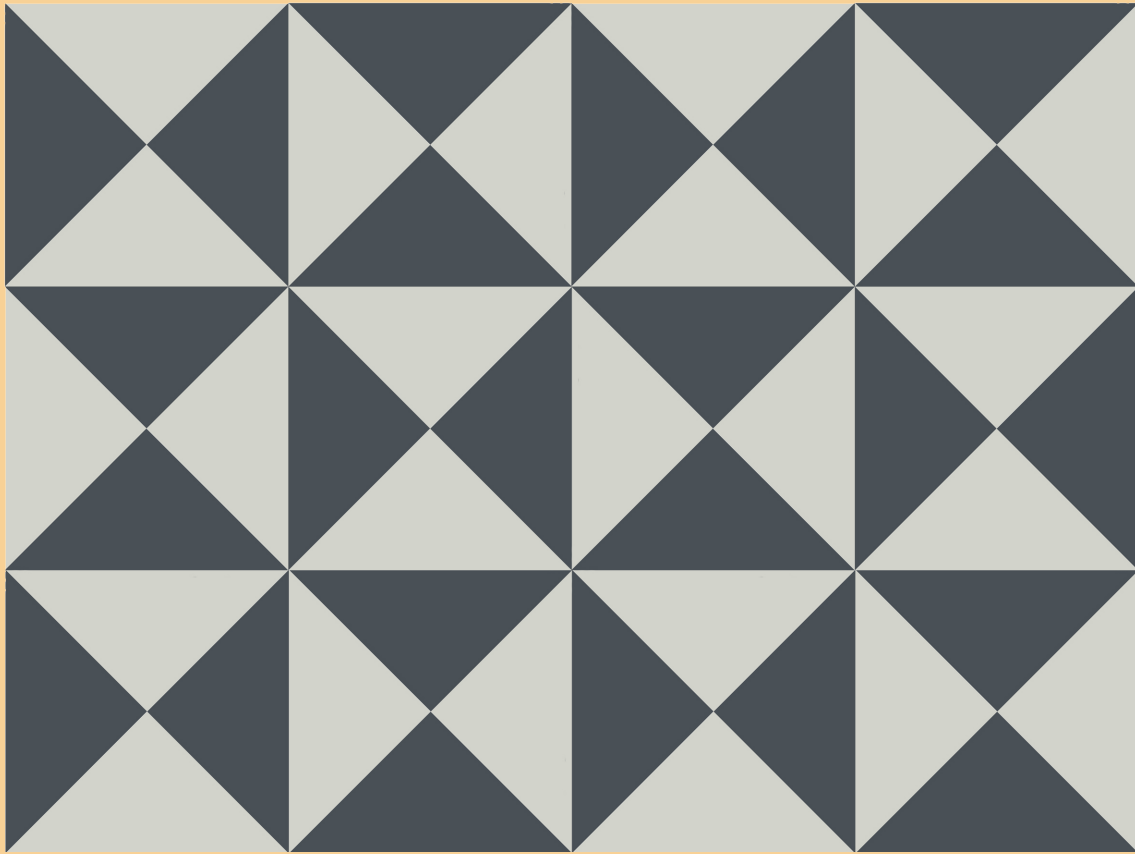
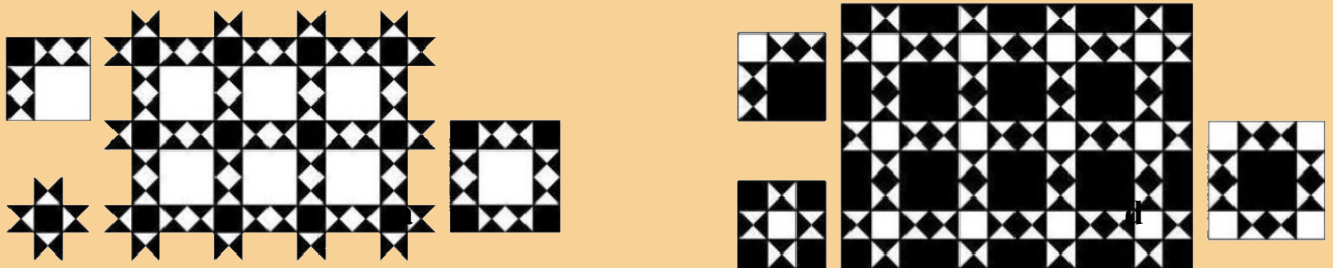


# LA RIGGIOLA: UN ESEMPIO DI OPUS SECTILE

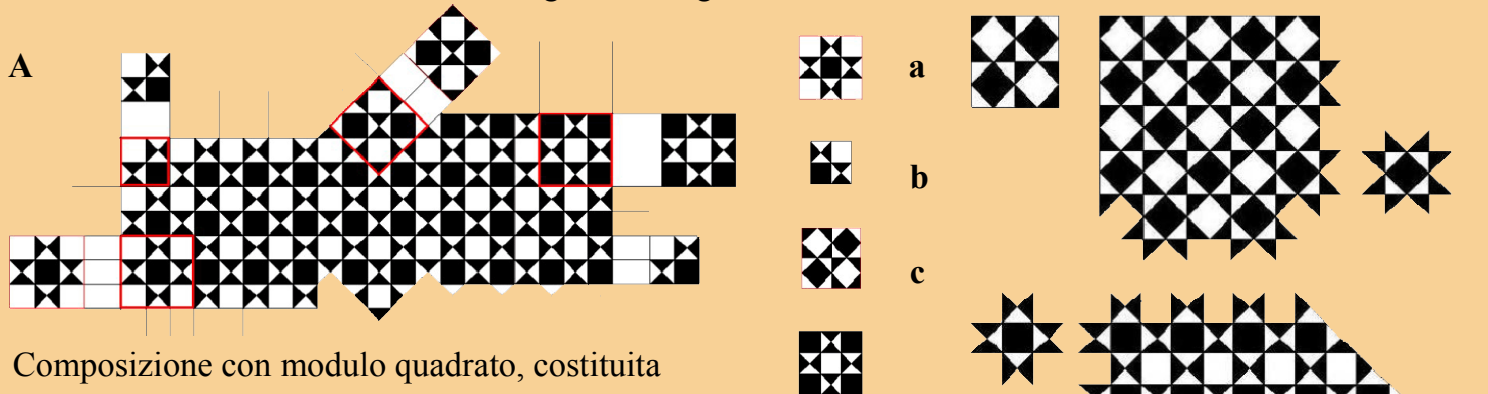


Ricostruzione di *riggiola* con motivo in opus sectile. Frammento ritrovato durante i lavori per la realizzazione della strada Russo-Anzani di Ariano Irpino, dono di Tonino Alterio, Consulenza Scientifica del Polo Didattico, disegno ricostruttivo arch. Veronica Vitillo

## ESEMPI DI OPUS SECTILE NEL REGNO DI NAPOLI IN ETÀ NORMANNA



Pattern generati dagli elementi modulari a e d



Composizione con modulo quadrato, costituita da quadrati e triangoli giustapposti. Si formano quadrati con inscritti diagonalmente quadrati, in alternanza cromatica (c); simultaneamente è possibile identificare stelle ad otto punte con quadrati inscritti (a,d). Il modulo non è univoco, la sua scelta è arbitraria(b,c).

(Tesi di Dott. *L'opus sectile medievale in Sicilia e nel meridione normanno* - UNITUS)

Mutando l'orientamento e la definizione dei bordi appaiono nuove possibilità percettive